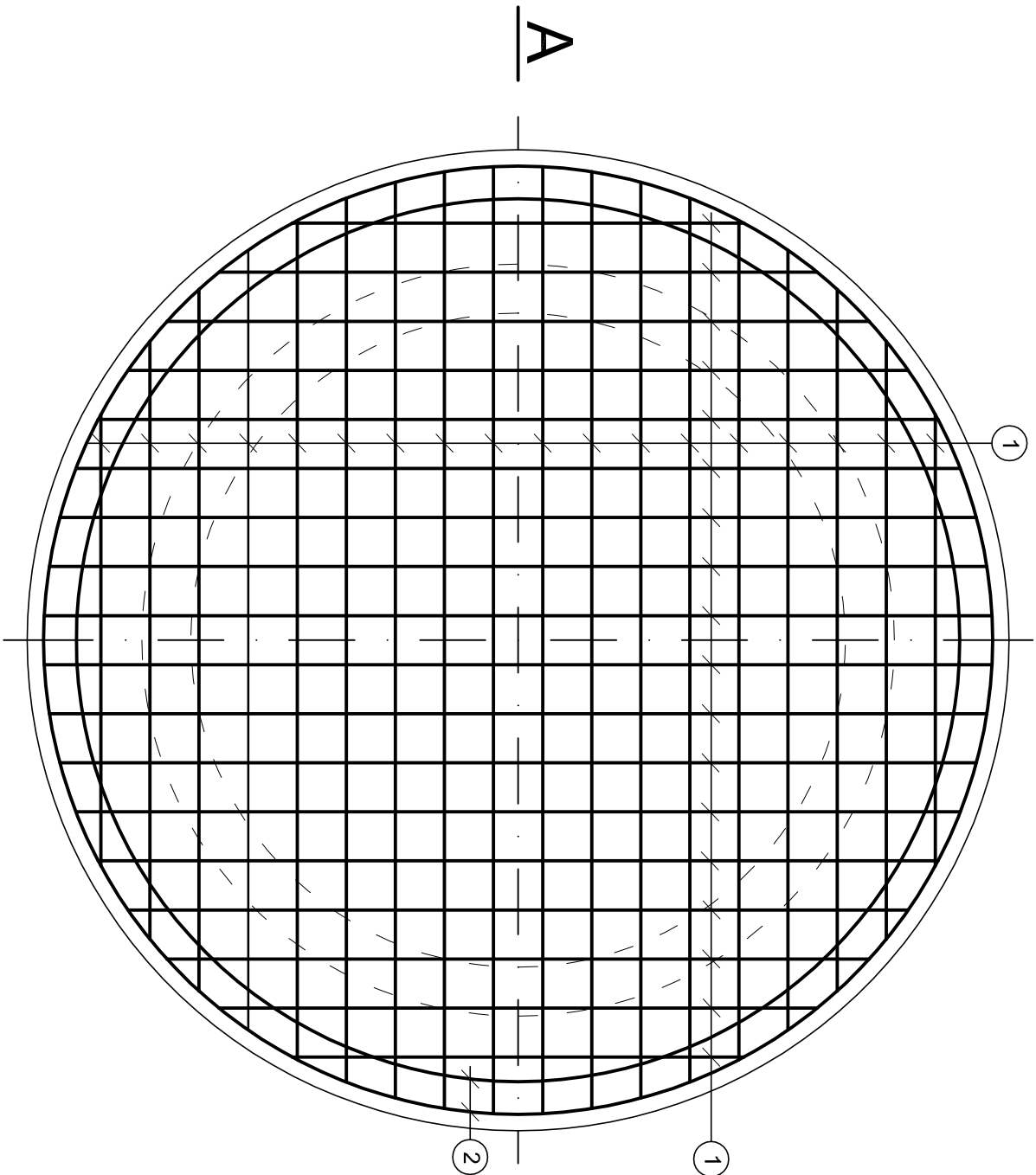
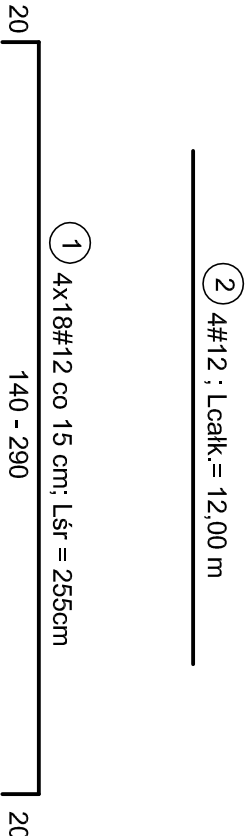


PLYTA FUNDAMENTOWA POD PRZEPOMPOWNIĘ

Skala 1:20

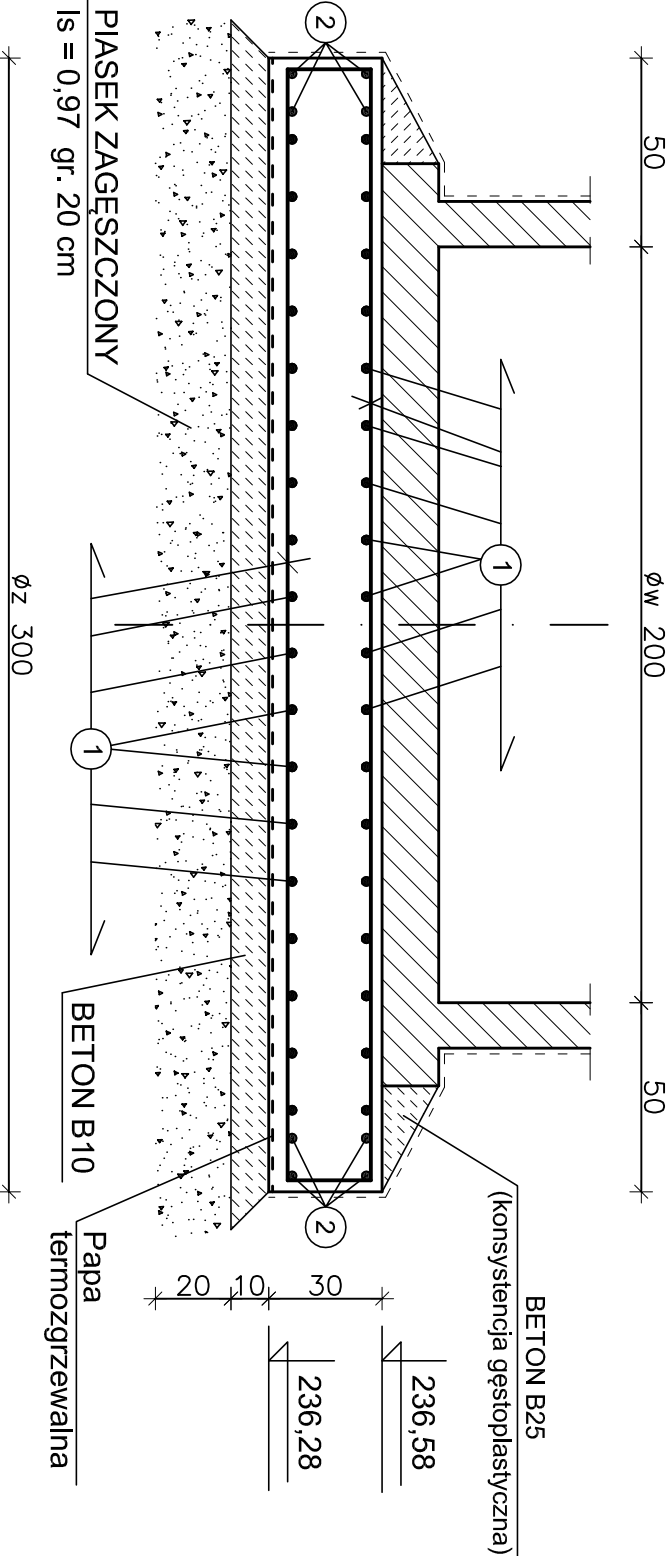


ZESTAWIENIE STALI ZBROJENIOWEJ					
ELEMENT	NR PRĘTA	ŚREDNICA [mm]	DŁUGOŚĆ [cm]	LICZBA [szt.]	St3Sv-b-500
					B500SP
					DŁUGOŚĆ OGÓLNA [m]
Płyta	1	12	Lśr=255	72	ø6 #12 #16
	2	12	Lcałk.=12mb	4	
fundamentowa					
DŁUGOŚĆ WG ŚREDNIC					
Płyta					
MASA 1m PRĘTA					
MASA PRĘTÓW WG ŚREDNIC					
MASA PRĘTÓW WG RODZAJÓW STALI					
MASA CAŁKOWITA					



PRZĘKRÓJ A - A

Skala 1:20



BETON B25; W-4

STAL A-IIIN (B500SP) - #

OTULINA 5cm

BIURO USŁUG PROJEKTOWO-KOSZTORYSOWYCH					NR RYS.	
I EKSPERTYZ BUDOWLANYCH					K01	
25-753 KIELCE, UL. ALABASTROWA 15						
OPRACOWANIE :				ZADANIE: REMONT BOISKA WIELOFUNKCYJNEGO, BIEŻNI I SKOCZNI W PAŁ. - ODPOWIEDNIENIE TERENU ZESPÓŁU PLACÓWKI OSWIATOWYCH NR. 2 WE WŁOSZCZOWIE, UL. RÓŻNA 16 dz. nr ewid. 7501, 7503, 7504, 7505, 7506, obręb 07	SKALA 1:20	
IMIE I NAZWISKO :		NR UPRAWN.	PODPIS			DATA
PROJEKTOWAŁ:	mgr inż. NAI VAN HOANG	KL 199/86				05/2015
STADIUM : PROJEKT BUDOWLANY						
SPRAWDZIŁ:	mgr inż. STANISŁAW JANYSZ	KL 217/86		05/2015		
KIEROWNIK PRACOWNI:	mgr inż. NAI VAN HOANG	KL 199/86		05/2015	PRZEDMIOT RYS.: PŁYTA FUNDAMENTOWA POD PRZEPOMPOWNIĘ	